

1. CIMENTACIÓN Y ACOMETIDAS

Subbase de grava, hormigón de limpieza HL-150. Aislamiento térmico de poliestireno extraído, en cumplimiento del CTE. Plástico Plástico Polietileno de baja densidad (LDPE) + burbujas aire seco Lámina de Aluminio.



Puro con tratamiento anticorrosivo + plancha Poliestireno expandido d. 20 Kg/m³. Resistencia Térmica R=1,79 m² K/W Transmisión Térmica U=0,27 W/m²K. (*)

Solera ventilada Daliforma® Elementos prefabricados de polipropileno reciclado que se ensamblan entre si de forma rápida y sencilla, formando un encofrado continuo con sus propios apoyos.

2. ESTRUCTURA

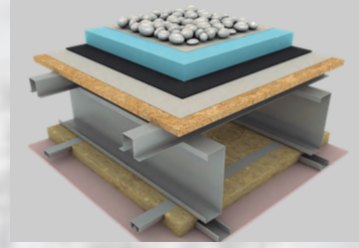


El esquema estructural del edificio se plantea con vigas y pies derechos metálicos ligeros galvanizados, conformados en frío y sujetos a losa de hormigón con taco Split. El forjado de cubierta mixto se compone de una estructura portante de viguetas galvanizadas y tablero OSB sobre el que se coloca una membrana geotextil y capa posterior de compresión de hormigón.

Soleras en espacios exteriores (no incluidos en el precio de la vivienda)

Pérgolas de estructura ligera metálica (no incluidos en el precio de la vivienda).

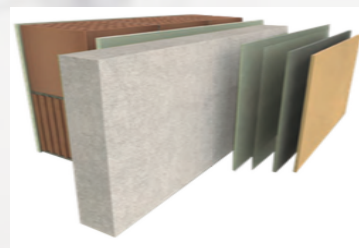
3. CUBIERTAS



Cubierta plana no transitable, acabada con capa de grava de canto rodado de 5cm de espesor sobre capa separadora de fieltro sintético geotextil, membrana impermeabilizante elastomérica, panel sandwich metálico prelacado de espesor 80mm. con alma de lana de roca rígida y revestimiento con doble chapa metálica lacada.

Remate e impermeabilización perimetral.

4. FACHADA



Fachada formada por: Panel hidrófugo OSB de 18 mm. Aislamiento interior con panel semirrígido de Rock-Wool 50 mm. Aislamiento exterior con sistema Weber Therm Etics a base de revestimiento mineral sobre placas de panel rígido de poliestireno expandido de espesor 50 mm. y acabado de mortero monocapa. El trasdosado interior de cámaras de

fachadas será a base de placa de cartón-yeso tipo Pladur: placa de cartón-yeso y estructura metálica autoportante. En las zonas húmedas las placas de cartón-yeso serán resistentes al agua.

5. CARPINTERÍA EXTERIOR



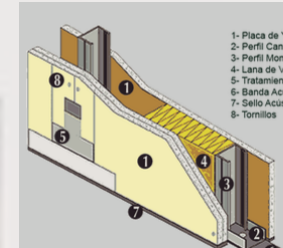
VENTANAS: Carpintería de aluminio con rotura de puente térmico, lacada en color gris mate. Sello de calidad, nivel de estanqueidad y aislamiento térmico y acústico requeridos por el CTE. Los vierteaguas y albardillas de cubierta serán igualmente de aluminio con el mismo RAL.

ACRISTALAMIENTO: Doble acristalamiento de seguridad

(laminar) 3+3/6/3+3, con cámara de aire intermedia.

PERSIANAS: De aluminio térmico del mismo color que la carpintería exterior, en dormitorios, salón y cocina.

6. DIVISIONES INTERIORES



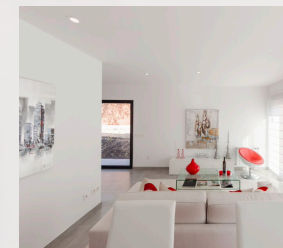
TABIQUERÍA: La distribución interior de la vivienda se realiza con tabiques de cartón-yeso tipo Pladur: placa de cartón-yeso, estructura metálica autoportante, lana de roca como aislante térmico y acústico y placa de cartón-yeso.

FALSOS TECHOS:

Falso techo continuo de placas de cartón-yeso en todo el edificio, excepto en las zonas

húmedas (baños, cocina, lavandería), donde el falso techo será también hidrófugo. Todos llevarán aislamiento acústico de lana de roca volcánica Rockcalm.

7. PARAMENTOS INTERIORES Y TECHOS



Paramentos verticales y techos acabados con pintura al plástico liso color blanco, en todo el edificio; antimoho en zonas húmedas (baños, cocina, lavadero). Paramentos verticales de los baños, en las zonas de las cabinas de las duchas, aplacados con alicatado de grés esmaltado de 1ª calidad.

8. PAVIMENTOS

Solados interiores generales del edificio con gres esmaltado de 1ª calidad. Rodapié interiores con gres esmaltado de 1ª calidad.

9. CARPINTERÍA INTERIOR

PUERTAS INTERIORES: Puertas de paso lisas, de DM lacadas en color blanco, bisagras y manillas de acero inox. ó similar (llevan condensa en los baños).

ARMARIOS: Correderos de puertas lisas, de DM lacadas en color blanco, bisagras y manillas de acero inox. ó similar.

10. BAÑOS Y ASEOS

-Lavabos de porcelana vitrificada modelo Meridian de Roca o similar.



-Plato de ducha acrílico modelo Malta de Roca o similar.
-Inodoros de porcelana vitrificada en blanco, modelo Meridian de Roca o similar
-Grifería monomando modelo Targa de Roca o similar.
-Espejos y mamparas no incluidos.
-Lavadero: no incluido.

11. ELECTRICIDAD :

-Mecanismos eléctricos marca Simon o similar en color blanco.

-Cuadro general eléctrico con elementos de protección de primera calidad.

12. ILUMINACIÓN :

-Iluminación mediante downlights y halógenos empotrados modelo Ring de Lamp o similar en baños, aseos y cocina.

13. TELEFONÍA Y TV :

-Canalización de TV, con tomas en las estancias principales del edificio y zonas de estar, una de ellas instalada con cable coaxial y otra con guía para instalación de otros sistemas de TV por parte del cliente.

-Canalización de red local con tomas en las estancias principales del edificio.

14. FONTANERÍA Y SANEAMIENTO :

-Distribución de agua fría y caliente realizadas en tubería de polietileno reticulado, con

llaves de corte en cada cuarto húmedo y llaves de escuadra en cada aparato.

-Desagües de aparatos realizados en tubería de PVC y bajantes realizadas con tubería de PVC de doble pared, para mejorar el aislamiento acústico.

15. CALEFACCIÓN Y ACS :



Caldera mural de gas de 28Kw, Modelo Ceraline de Junkers, con depósito acumulador integrado. Con radiadores de aluminio inyectado de roca o similar.

Captador solar térmico con paneles solares en cubierta para cubrir el porcentaje exigido de agua caliente sanitaria, (protección visual de los paneles no incluida)

16. VENTILACIÓN :

-Se instalará un sistema dinámico de extracción de aire en los aseos, en el lavadero y en la cocina. El caudal extraído se dirige a cubierta, desde donde se expulsa el aire mediante un conducto ubicado a favor del sentido del viento dominante.

Nota :La presente memoria podrá ser modificada a criterio de la dirección facultativa y/o la propiedad por razones técnicas, comerciales o existencias del mercado, sin menoscabo de la calidad descrita, por no tener carácter contractual.

Promoción VIOLETA

Memoria de calidades