



TREBOL

Promoción obra nueva



TREBOL ACCESO INFERIOR

DESCRIPCIÓN

TREBOL

Promoción obra nueva



Cimentación

Subbase de grava.

Hormigón de limpieza HL-150.

Cimentación de hormigón armado, según cálculo estructural, en base a la resistencia del terreno y la tipología edificatoria.

Instalación de saneamiento horizontal para residuales y pluviales, con tubo PVC en cumplimiento norma CTE DB-S5.

Estructura

La estructura a base de perfiles de acero galvanizado, conformado en frío.

El sistema **tekdom FR**® consiste en una estructura modular de acero galvanizado de alta resistencia, la cual también sirve de base para el cerramiento del edificio.

Sistema estructural vertical:

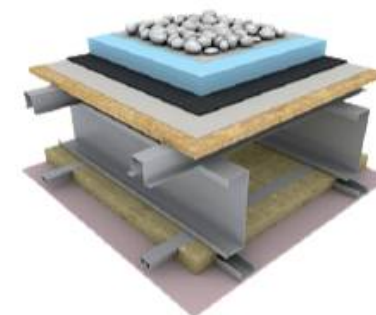
Estructuras en montaje en taller, de perfiles de acero galvanizado con fijaciones mecánicas, según planos de proyecto arquitectónico y cálculo estructural. S280GD + Z275 MAC.

Sistema estructural horizontal:

Perfiles de acero galvanizado, bigas autoportantes según planos de proyecto arquitectónico y cálculo estructural. Entregado con plancha nervada de acero galvanizado. S280GD + Z275 MAC.

Cubierta

Cubierta plana invertida ligera eco-eficiente no transitable, acabado con grava, sobre geotextil, aislamiento térmico de poliestireno extruido, lámina impermeable elastomérica, pendientes con hormigón celular sobre base de panel OSB 3, cámara de aire, aislamiento térmico y acústico de lana de roca y falso techo con placa contrafuego. Remate e impermeabilización perimetral.

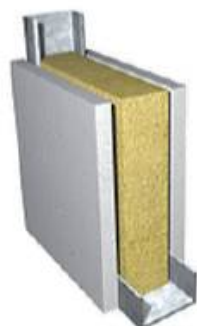


TREBOL

Promoción obra nueva



CALIDADES



Fachada

Fachada según sistema constructivo **tekdom FR®**

Aislamiento térmico y acústico a base de lana mineral tipo Rockwool® o similar.

Cierre de fachadas con paneles estructurales tipo OSB 3 hidrófugo

Acabado de fachada:

Fachada ETICS-SATE, SISTEMA COTETERM® de PAREX® –o similar-

Sistema de aislamiento térmico por el exterior, basado en la adhesión de placas aislantes de poliestireno expandido, tipo Coteterm Placa EPS BCO, mediante mortero Coteterm M, y ancladas con fijaciones al soporte estructural resistente.

Acabado "ACRYLIC"

Cerramientos interiores

Tabiques de placas de yeso sobre banda acústica con aislamiento acústico (15 +48 +15) / 600 (48) lm. Placas de yeso laminado PLACO® o similar, sobre perfiles de acero galvanizado, e incluye en el interior del sistema, aislamiento acústico con lana mineral

En cocinas y baños se utilizaran placas de yeso impregnadas (contra la humedad)

Cerramiento de techo con placas de yeso laminado PLACO® o similar hidrófugas en las estancias húmedas



TREBOL

Promoción obra nueva

Carpinterías exteriores

Carpinterías de aluminio ral 7016 con rotura puente térmico modelo CORTIZO COR-3500 o similar.

Acristalamiento cámara tipo climalit[®] o similar, de 4mm +10 mm +4 mm. (dimensiones <6m²).

Persiana del ral de la carpintería, lamas de aluminio, con aislamiento térmico interior.

Las carpinterías exteriores incorporan persiana en todas las habitaciones. El resto de estancias según proyecto y requerimientos del usuario final. Muchas veces la persiana convencional no es útil para aberturas superiores a una determinada anchura, ya que son demasiado pesadas y no son maniobrables (es por ello que para aberturas de más de 2,10 m de ancho., no se incluye la Persiana).

Si lo desea, se pueden escoger persianas de seguridad, y automatizadas, combinadas con el sistema domótico. (Opcional)



Carpinterías interiores

Puertas interiores:

Puertas de paso lisas, de dm lacadas en color blanco, bisagras y manillas de acero inox. o similar (llevan condensa en los baños), marca "bandalux" o similar.

Armarios:

Correderos de puertas lisas, de dm lacadas en color blanco, bisagras y manillas de acero inox. o similar sin revestimiento interior.

Conjunto block puerta hueca lacada en blanco, tapeta plana de melamina, herrajes de cromo.



CALIDADES

TREBOL

Promoción obra nueva

CALIDADES



Acabados interiores

Pavimento y zócalo de gres, o modelo Pamesa Dream Blanco 45x45 en baños, cocina y sala. Pavimento sintético de parquet flotante AC4 en dormitorios.

Paramentos verticales de Cocina: Pamesa Stabia Blanco 20x40 cm.

Paramentos verticales de los baños: Pamesa Dream Blanco 31,6x45,2 cm con Pamesa Relieve Dream Marengo 31,6x45,2 cm, alicatado de grés esmaltado de 1ª calidad.

Acabado de techo con placas de yeso laminado knauf® o similar hidrófugas a las estancias húmedas

Pintura plástica al agua de color blanco, anti-humedad en los baños y cocina, con una capa de base y dos de acabado

Cocinas (Opcional)

Los muebles de cocina son de madera melamínica de alto gramaje de 19 mm de espesor con cuatro cantos termo-sellados con el mismo color de la puerta. Diseño recto, acabado liso, color a elegir. El interior del mueble es blanco de serie. Los muebles altos son de 90 cm. X 33 cm. De profundidad, es decir, que son hasta el techo o nivel de acabado del cielo-raso. Incluye un módulo de cajones (consultar condiciones)

Los tiradores son de acero inoxidable según línea de acabado basic.

El mostrador de trabajo es de madera de tablero hidrófugo de melamina.

Fregadero: roca® grifo roca® l20.

Campana Teka® DBB 70 - 40460420, horno Teka® HE 435 - 41506010, vitrocerámica Teka® TB 630 - 10208071, todos acabados inox. Según línea de acabado basic.

Se incluye el horno, la cocina vitrocerámica, y la campana extractora, según nivel de acabado basic, todos de la marca Teka®.

Baños

Según distribución y planos, el equipamiento de los baños consta de:

Baño 1: aseo Roca® the gap semipedestal, inodoro Roca® the gap, bañera roca® contesa 150x80. Grifería de la línea Roca® L20.



TREBOL

Promoción obra nueva

Instalaciones

Electricidad:

Mecanismos eléctricos marca Niessen Zenit o similar en color blanco.
Cuadro general eléctrico con elementos de protección de primera calidad.

Iluminación:

Iluminación mediante downlights y halógenos empotrados modelo Ring de Lamp o similar en baño y cocina.

Telefonía y TV:

Canalización de TV, con tomas en las estancias principales del edificio y zonas de estar, una de ellas instalada con cable coaxial y otra con guía para instalación de otros sistemas de TV por parte del cliente.

Canalización de red local con tomas en las estancias principales del edificio.

Fontanería y saneamiento:

Distribución de agua fría y caliente realizadas en tubería de polietileno reticulado, con llaves de corte en cada cuarto húmedo (en falso techo) y llaves de escuadra en cada aparato.

Desagües de aparatos realizados en tubería de PVC y bajantes realizadas con tubería de PVC de doble pared, para mejorar el aislamiento acústico.

Calefacción y ACS:

Caldera mural de gas de 24 kw, modelo NEONOX 20/24 de BAXIROCA, con depósito acumulador.

Con radiadores de aluminio inyectado de roca o similar.

Apoyo ACS con aerotermia Nuos Ariston 110 o similar.

Ventilación:

Se instalará un sistema dinámico de extracción de aire en los aseos y en la cocina, modelo S&P Silent o similar. El caudal extraído se dirige a cubierta, desde donde se expulsa el aire mediante un conducto ubicado a favor del sentido del viento dominante.

CALIDADES

TREBOL

Promoción obra nueva

AMPLIACIÓN



Opción 1: Ampliaciones de vivienda planta baja: Acceso a planta inferior interior con recibidor

Escalera interior

- 1
 - 1.1 Escalera comunicación a planta inferior interior con recibidor y escalera de 16 peldaños
 - 1.2 Escalera comunicación a planta inferior interior con recibidor y escalera con los peldaños necesarios para salvar la altura superior (25 peldaños)
 - 1.3 Escalera comunicación a planta inferior interior con recibidor y escalera de 16 peldaños, sobre forjado sanitario y con escales de comunicación con el terreno de la parcela de 10 peldaños.

Opción 2: Ampliaciones de vivienda planta baja: Cerramiento exterior en planta baja

- 1 Escalera interior
Escalera comunicación a planta inferior
- 2 Cerramiento fachadas con carpintería exterior terminada sin trasdosado
Cerramiento planta inferior y previsión para instalación de baño (agua fría-caliente y desagües)
- 3 Acabado interior*
Sin acabados interiores ni instalaciones. Requiere de la instalación de un forjado sanitario para adaptarse a una mayor altura

Opción 3: Ampliaciones de vivienda planta baja: Salón + Dormitorio + Baño

- 1 Escalera interior
Escalera comunicación a planta inferior
- 2 Cerramiento fachadas con carpintería exterior terminada
Cerramiento de fachadas en planta inferior igual calidades a la planta tipo con formación de huecos para carpintería exterior de la misma calidad que la vivienda base incluidos vidrios y persianas enrollables, y con trasdosado interior
- 3 Acabado interior*
Acabado interior de planta baja según distribución en plano, con dormitorio, baño con inodoro, lavabo y plato de ducha, y salón con las mismas calidades que la vivienda tipo

Opción 4: Ampliaciones de vivienda planta baja: Salón + 2 dormitorios + Baño

- 1 Escalera interior
Escalera comunicación a planta inferior
- 2 Cerramiento fachadas con carpintería exterior terminada
Cerramiento de fachadas en planta inferior igual calidades a la planta tipo con formación de huecos para carpintería exterior de la misma calidad que la vivienda base incluidos vidrios y persianas enrollables, y con trasdosado interior
- 3 Acabado interior*
Acabado interior de planta baja según distribución en plano, con dos dormitorios, baño con plato de ducha, totalmente terminados con instalaciones y calidades igual a la planta tipo

* Para la de acceso superior con mayor altura se requiere de la instalación de un forjado sanitario para adaptarse a una mayor altura

TREBOL

Promoción obra nueva



Opción 1: Ampliaciones de vivienda planta baja: Acceso a planta inferior interior con recibidor

Escalera interior

1.1 Escalera comunicación a planta inferior interior con recibidor y escalera de 16 peldaños

El acceso a la vivienda en esta versión se realizará por la planta baja, eliminando el acceso en planta primera y la escalera exterior. La puerta que existía en planta primera pasará a disponerse en planta baja y la abertura que era el acceso en planta primera pasará a ser una carpintería de aluminio (misma serie) de 90 x 210 y situada en la esquina de la sala para facilitar la distribución de la misma. Este cambio se podrá realizar siempre que se escoja esta opción antes de la realización de la estructura.



Planta Primera

Estancia	Superficie
Porche (Con solado)	71.21
Escalera	5.25
Pasillo	11.14
Cocina	8.06
Sala - Comedor	20.29
Habitación 01	10.28
Habitación 02	10.06
Baño	3.68
Terraza 01	12.43
Superficie útil interior	63.51
Superficie útil exterior	88.89
Superficie construida	121.29

AMPLIACIÓN

ACCESO INFERIOR
 ESCALERA INTERIOR PLANTA 1
 Opción 1.1

TREBOL

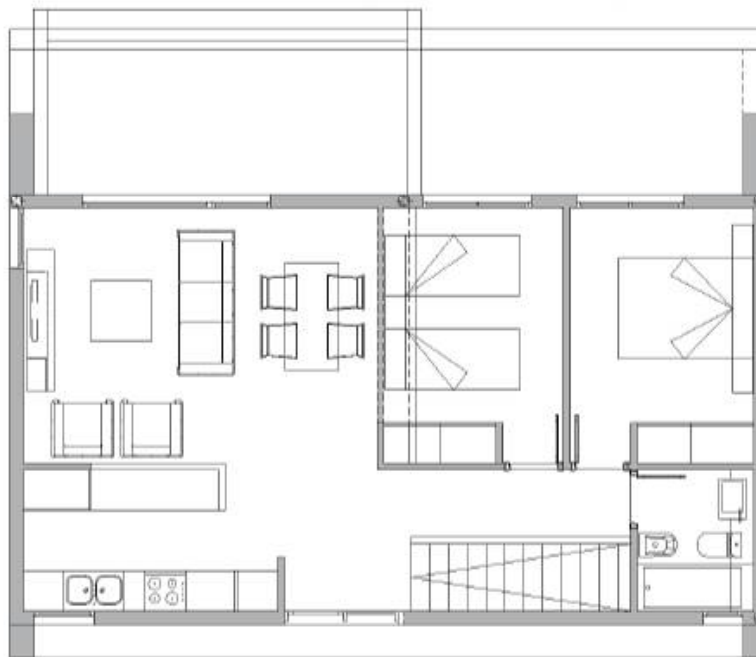
Promoción obra nueva



Opción 3: Ampliaciones de vivienda planta baja: Salón + Dormitorio + Baño

- 1 Escalera interior
Escalera comunicación a planta inferior
- 2 Cerramiento fachadas con carpintería exterior terminada
Cerramiento de fachadas en planta inferior igual calidades a la planta tipo con formación de huecos para carpintería exterior de la misma calidad que la vivienda base incluidos vidrios y persianas enrollables, y con trasdosado interior
- 3 Acabado interior*
Acabado interior de planta baja según distribución en plano, con dormitorio, baño con inodoro, lavabo y plato de ducha, y salón con las mismas calidades que la vivienda tipo

El acceso a la vivienda en esta versión se realizará por la planta baja, eliminando el acceso en planta primera y la escalera exterior. La puerta que existía en planta primera pasará a disponerse en planta baja y la abertura que era el acceso en planta primera pasará a ser una carpintería de aluminio (misma serie) de 90 x 210 y situada en la esquina de la sala para facilitar la distribución de la misma. Este cambio se podrá realizar siempre que se escoja esta opción antes de la realización de la estructura.



Planta Primera

Estancia	Superficie
Porche (Con solado)	71.21
Escalera	5.25
Pasillo	11.14
Cocina	8.06
Sala - Comedor	20.29
Habitación 01	10.28
Habitación 02	10.06
Baño	3.68
Terraza 01	12.43
Superficie útil interior	63.51
Superficie útil exterior	88.89
Superficie construida	121.29

AMPLIACIÓN

ACCESO INFERIOR
ESCALERA INTERIOR PLANTA 1
Opción 3.1

TREBOL

Promoción obra nueva



OPCIONALES

Descripción	Observaciones
Opcionales exteriores dentro de la parcela	
<p>1 Aparcamiento vehículo dentro de la parcela Consistente en una solera de hormigón armado incluso preparación y relleno de tierras necesario para su nivelación para aparcamiento de vehículo de 3,30 x 6 m. dentro de la parcela, con puerta de acceso vehículo de corredera metálica de chapa troquelada sobre bastidor estructural de cerrajería pintada con pintura antioxidante color elegido D.F. de 3,50 de largo x 1,70 m alto, con elemento de cierre de seguridad.</p>	<p>Incluido preparación y relleno de tierras para su nivelación. Plazo máximo 60 días.</p>
<p>2 Barandilla frontal desplazamiento vehículo Barandilla frontal de perfiles de tubo metálico pintado al esmalte y antioxidante.</p>	
<p>3 Pérgola en aparcamiento Pérgola tubo metálico para vehículo de 6,50 m x 3,50 m pintada al esmalte y antioxidante.</p>	



AngelesdeSanRafael.com